

**Ситников С. М.**  
(г. Барнаул)

## **НОВЫЕ НАХОДКИ ЭПОХИ БРОНЗЫ ИЗ ХАБАРСКОГО РАЙОНА**

Поселение Гусиная Ляга-1 расположено в 5 км. северо-восточнее с. Хабары, близ болота Гусиная Ляга, на округлой возвышенности высотой 3-4 м. Местность вокруг памятника заболочена. На территории поселения находится загон для скота. В результате хозяйственной деятельности памятник подвергся существенному разрушению.

В 1993 г. нами был получен небольшой археологический материал. Основу комплекса составляет керамика. Посуда делится на лепную и станковую. Станковая керамика малочисленна и представлена тремя фрагментами. Лепная посуда серого, реже красного или черного цвета. Толщина стенок 0,5-20 мм. Венчик украшался оттисками гладкого или гребенчатого штампа (рис. 1-7, 9, 10), воротничками (рис. 1-6), иногда орнаментация отсутствует (рис. 1-5). На тулово наносились гладкая и гребенчатая елочка (рис. 2-2-6), косоугольная сетка (рис. 1-8), треугольники (рис. 2-1). Придонная часть иногда орнаментировалась оттисками гладкого штампа (рис. 2-5).

Помимо керамики на поселении найдены две костяные лопатки (рис. 1-2, 3), и бронзовый предмет (возможно кайло) (рис. 1-1).

Памятник предварительно датируется эпохой поздней бронзы.

В Хабаровском краеведческом музее хранится литое втульчатое желобчатое долото с валиковым утолщением по втулке. Оно было передано в музей жителем с. Новоильинка Бабаевым А. И. Длина долота 15,6 мм., ширина в верхней части 27 мм., в нижней 25 мм. На одной из сторон нанесен тамгообразный знак (рис. 2-7). Изделия такого типа датируются XIII (XII)-IX вв. до н. э. (Аванесова, 1991, с. 35).

## **СПИСОК ЛИТЕРАТУРЫ**

Аванесова Н.А. Культура пастушеских племен эпохи бронзы азиатской части СССР. Ташкент 1991.

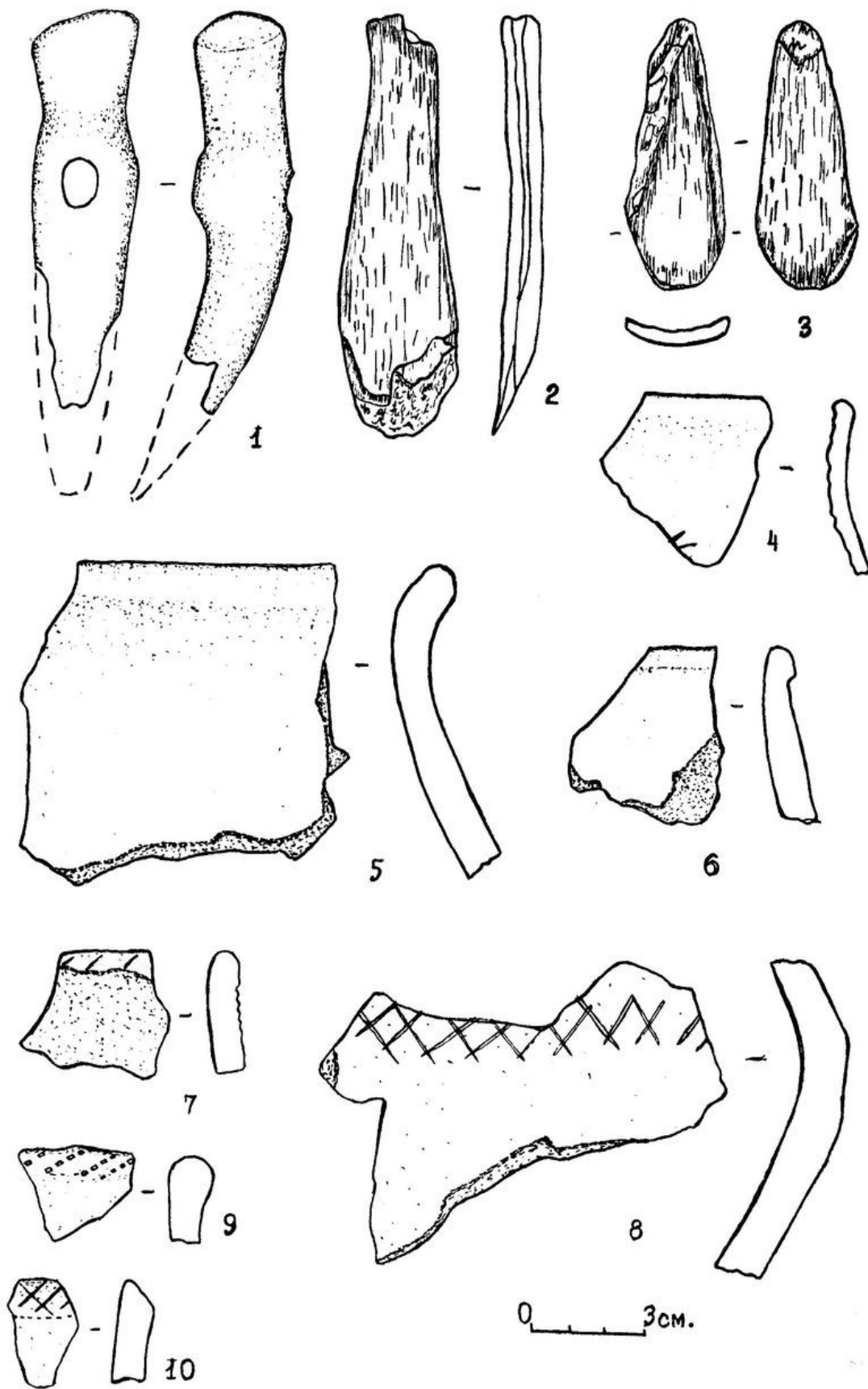


Рис. I. Инвентарь с пос. Гусинная Ляга — I: 1- кость, 2-3 — кость, 4-10 — керамика.

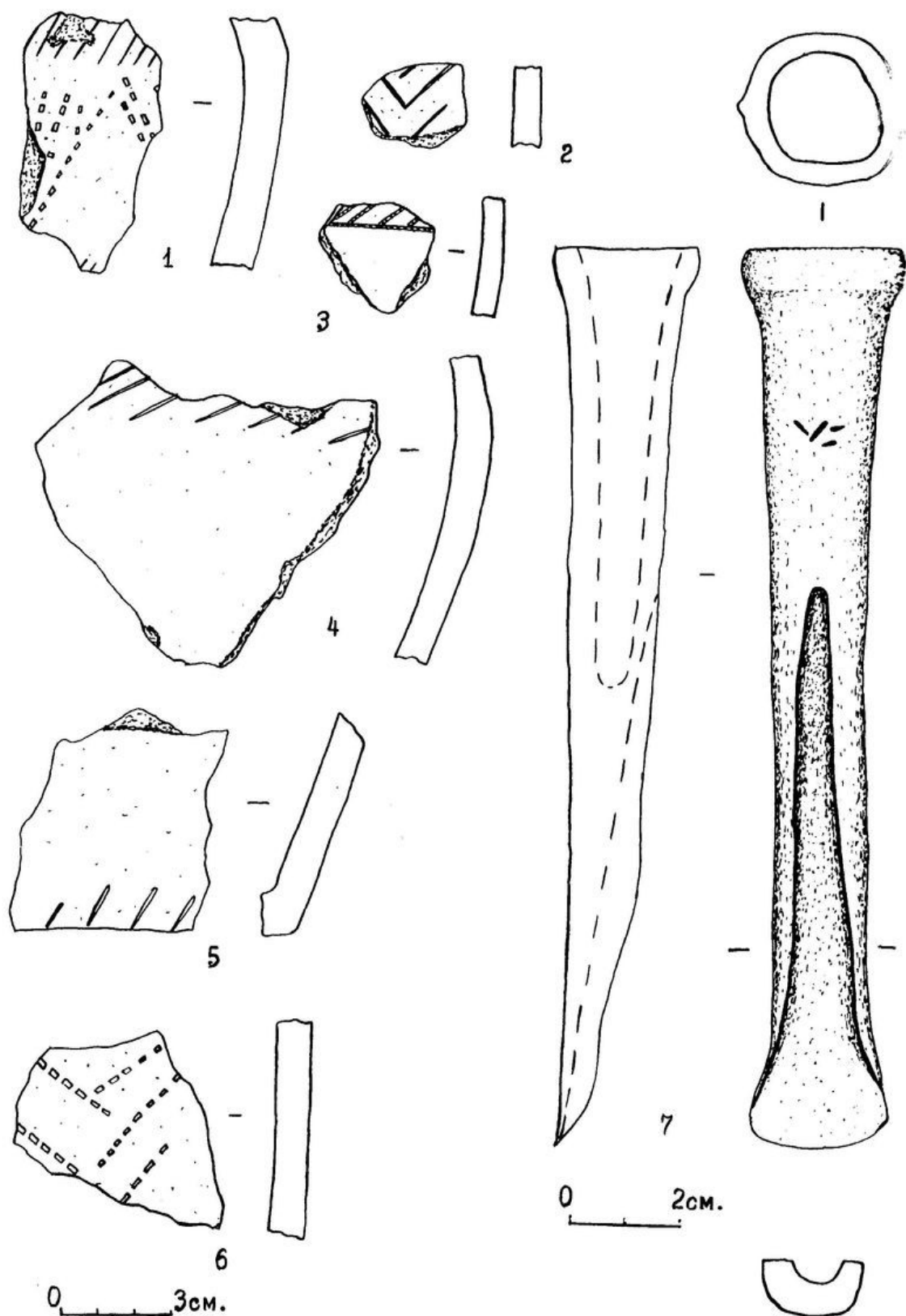


Рис. II. Керамика с пос. Гусинная Ляга-I: бронзовое долото из с. Новоильинка